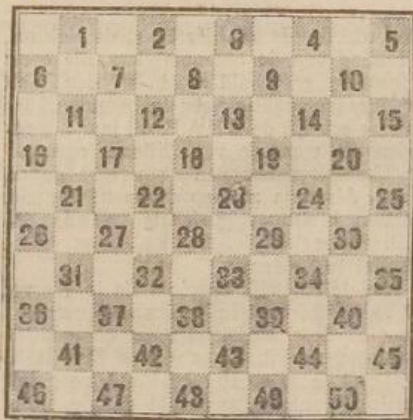


## DAMRUBRIEK.

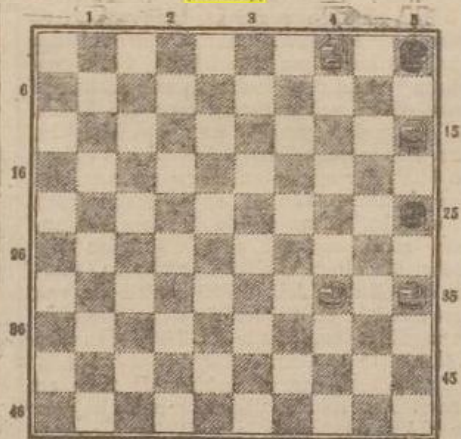
Oplossingen betreffende deze Rubriek te zenden aan het Bureau van ons Blad of aan den heer J. Vrolijk, Gouweluis 4, Alphen aan den Rijn, en wel binnen 2 weken na publicatie.

De oplossingen der problemen en eindspelen moeten opgegeven worden in nummers. Om dit duidelijk te maken laten wij hieronder een diagramstand volgen met de daarop voorkomende nummers van 1—50. Wit zit voor de hooge en Zwart voor de lage nummers. Voor alle oplossingen geldt wit speelt en wint.



Eindspel No. 1.  
Auteur: J. VROLIJK.

(Zwart).



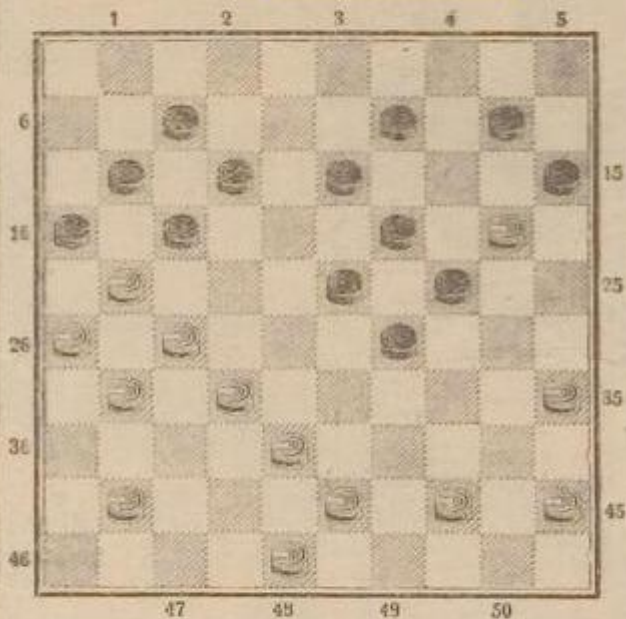
## Leidse damannalen: 1<sup>e</sup> damrubriek in het Leidsch Dagblad op 2 februari 1924

Stand Zwart: 1 stuk op 25 en 1 dam op 5.  
Stand Wit: 2 stukken op 34 en 35 en 2 dammen op 4 en 15.  
Wit speelt en wint.

### Probleem No. 1.

Auteur: J. VROLIJK.

(Zwart).



(Wit).

Stand Zwart: 13 stukken op 7, 9, 10, 11, 12, 13, 15, 16, 17, 19, 23, 24 en 29.

Stand Wit: 13 stukken op 20, 21, 26, 27, 31, 32, 35, 38, 41, 43, 44, 45 en 48.

Wit speelt en wint.